



Comune di
Cetona



Comune di
Chianciano
Terme



Comune di
Chiusi



Comune di
Montepulciano



Comune
di Pienza



Comune di
San Casciano
dei Bagni



Comune di
Sarteano



Comune di
Sinalunga



Comune di
Torrita di
Siena



Comune di
Trequanda

PIANO COMUNALE DI PROTEZIONE CIVILE



COMUNE DI SAN CASCIANO DEI BAGNI

C03 - ALLEGATI

EMISSIONE 2023

indice

A) VERIFICA ACCESSIBILITA' ELEMENTI STRATEGICI.....





ALLEGATO A

VERIFICA ACCESSIBILITÀ ELEMENTI STRATEGICI

ANALISI DELLA CONDIZIONE LIMITE PER L'EMERGENZA (CLE)

CARTA DEGLI ELEMENTI - CELLE SUL RIGO
 scala 1:2.000
 Regione Toscana
 Comune di San Casciano dei Bagni (SI)



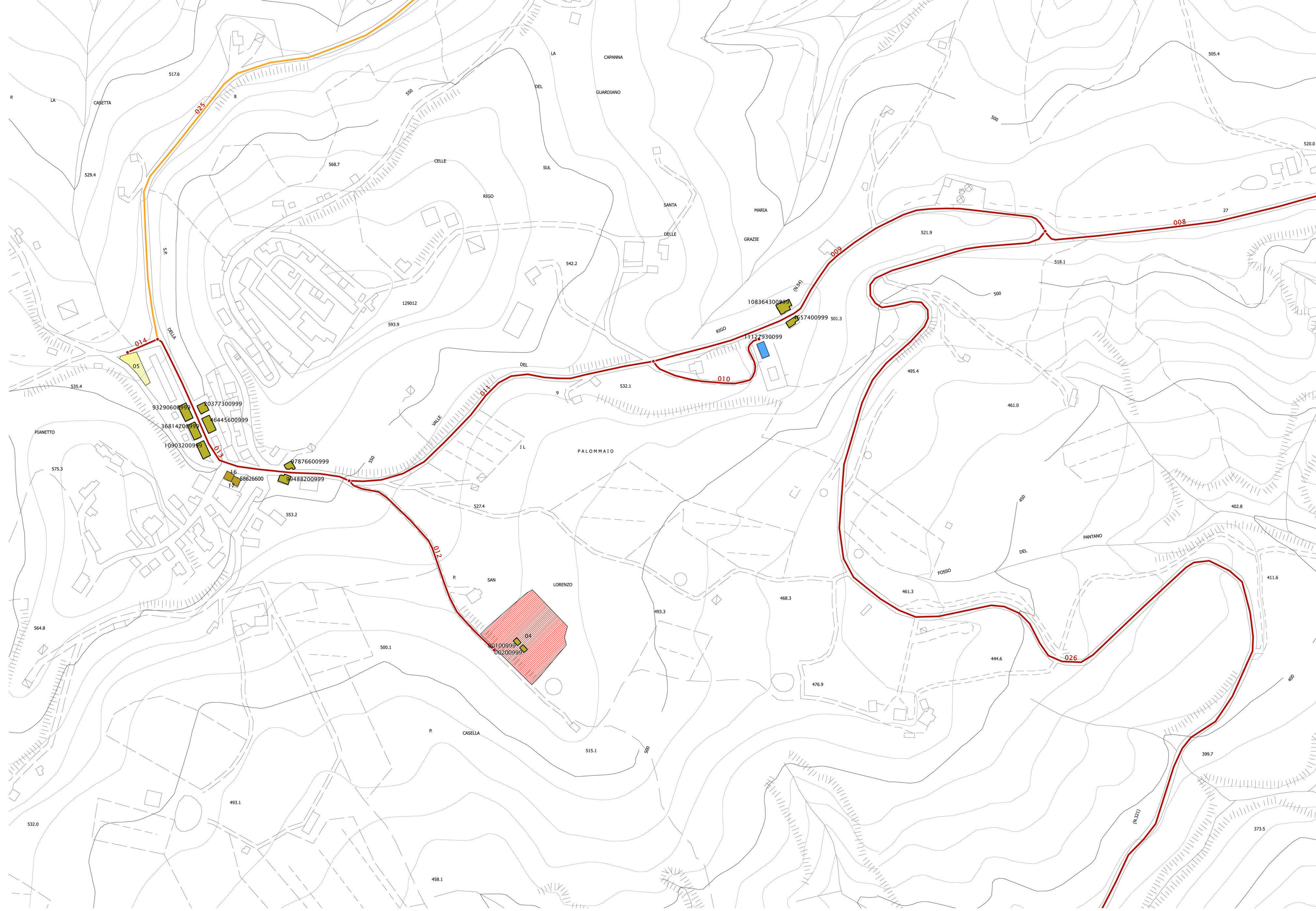
Regione	Soggetto realizzatore:	Data
	Arch. Roberta Ciccarelli Via Tosi 25 16030 Castiglione Chiavarese (GE) 3299810165 roberta.ciccarelli@gmail.com	aprile 2019

Legenda

Codice provincia: 052
 Codice comune: 027

Sistema di gestione dell'emergenza

- 001 Edificio strategico
- 001 Area di emergenza AMMASSAMENTO
- 001 Area di emergenza RICOVERO
- 01 Infrastruttura di connessione
- 01 Infrastruttura di accessibilità
- 001 Aggregato strutturale
- 001 Unità strutturale interferente appartenente ad una AS
- 999 Unità strutturale interferente isolata



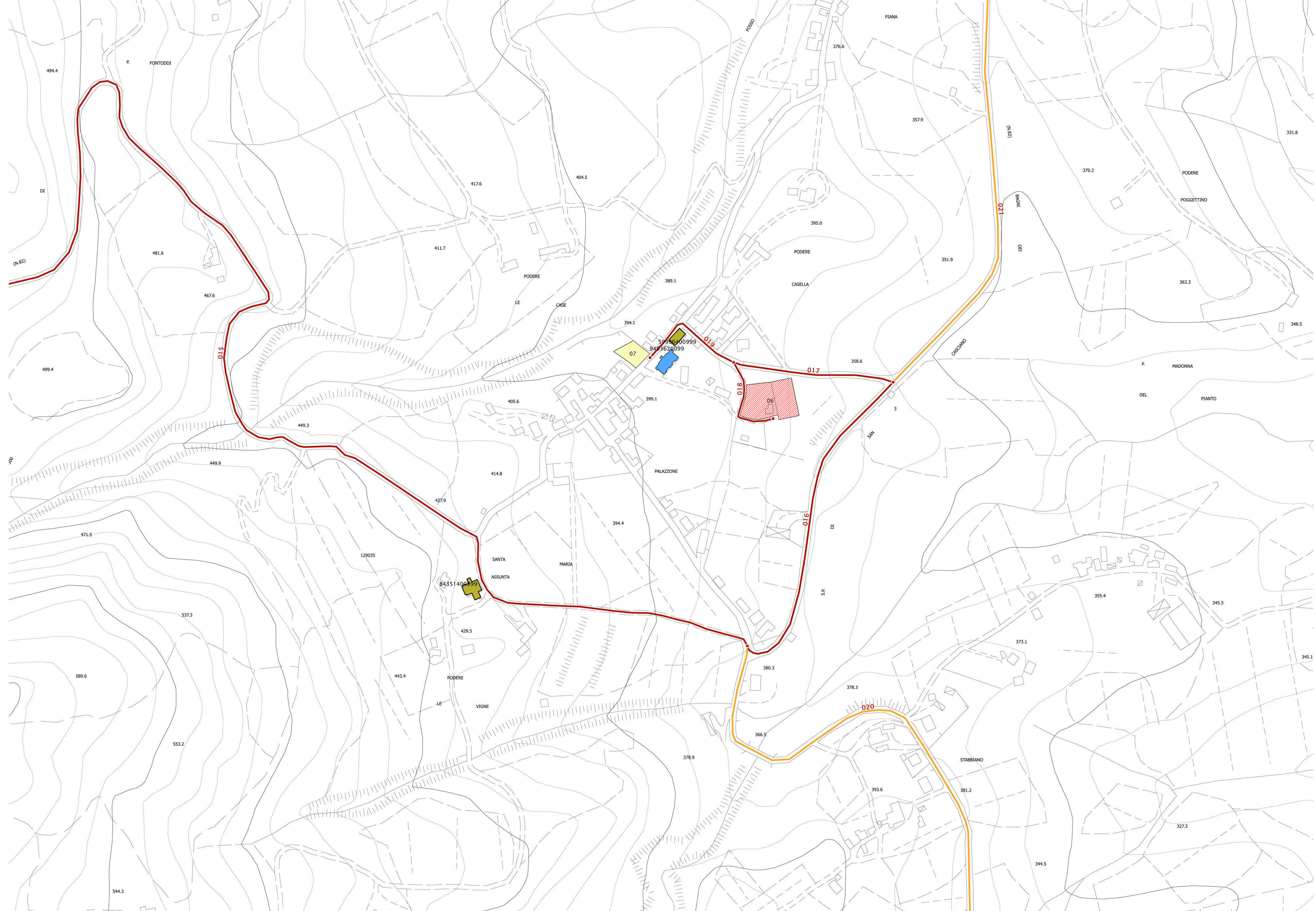
Attuazione dell'articolo 11 della legge 24 giugno 2009, n. 77

ANALISI DELLA CONDIZIONE LIMITE PER L'EMERGENZA (CLE)

CARTA DEGLI ELEMENTI - PALAZZONE
scala 1:2.000
Regione Toscana
Comune di San Casciano dei Bagni (SI)



Regione	Soggetto realizzatore:	Data
	Arch. Roberta Ciccarelli Via Tosi 25 16030 Castiglione Chiavarese (GE) 3299810165 roberta.ciccarelli@gmail.com	aprile 2019



Legenda

Codice provincia: 052
Codice comune: 027

Sistema di gestione dell'emergenza

- 001 Edificio strategico
- 001 Area di emergenza AMMASSAMENTO
- 001 Area di emergenza RICOVERO
- 01 Infrastruttura di connessione
- 01 Infrastruttura di accessibilità
- 001 Aggregato strutturale
- 001 Unità strutturale interferente appartenente ad una AS
- 999 Unità strutturale interferente isolata

ANALISI DELLA CONDIZIONE LIMITE PER L'EMERGENZA (CLE)

CARTA DEGLI ELEMENTI - PONTE A RIGO
 scala 1:2.000
Regione Toscana
Comune di San Casciano dei Bagni (SI)



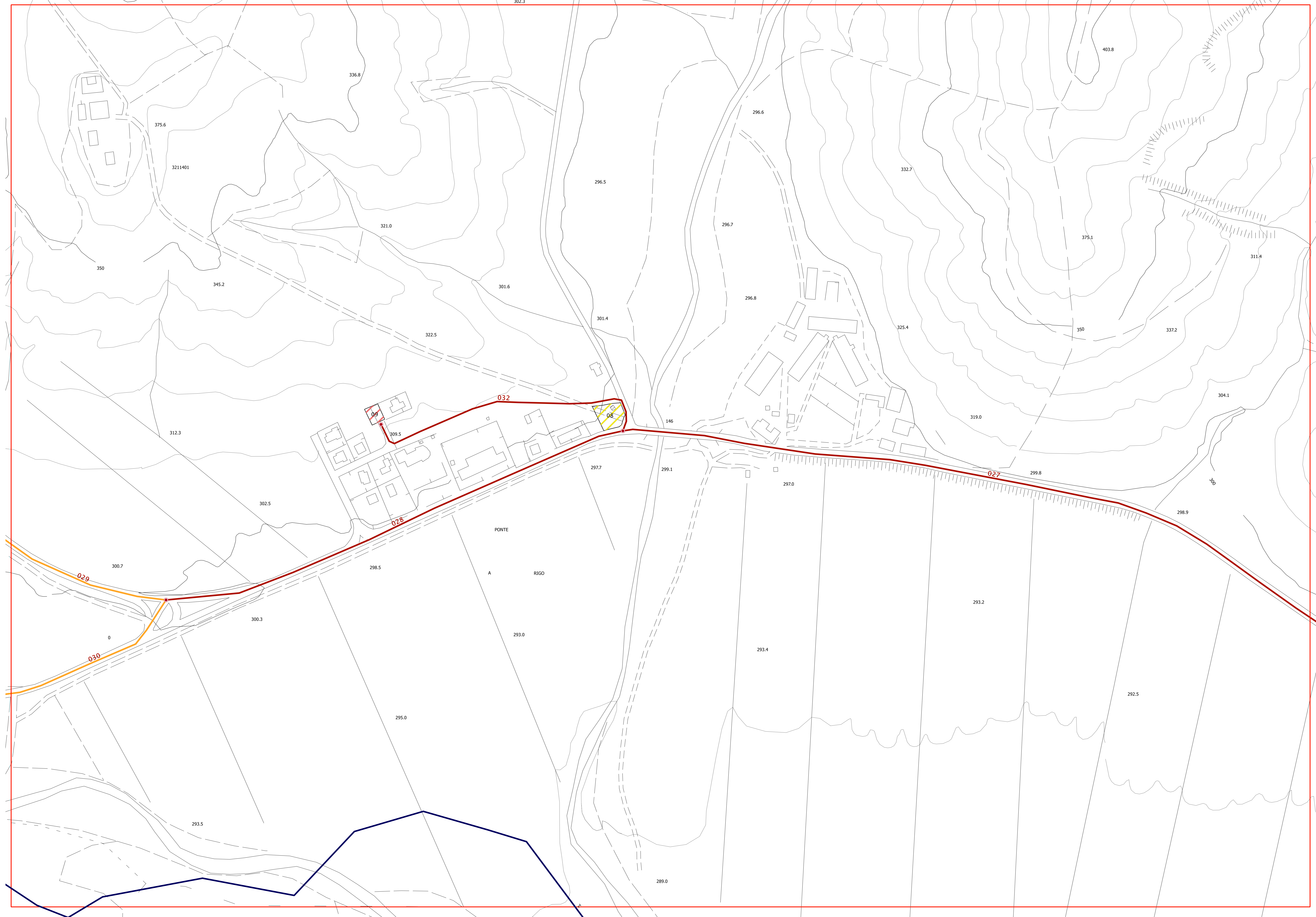
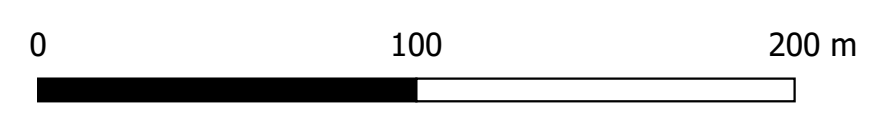
Regione	Soggetto realizzatore:	Data
	Arch. Roberta Ciccarelli Via Tosi 25 16030 Castiglione Chiavarese (GE) 3299810165 roberta.ciccarelli@gmail.com	aprile 2019

Legenda

Codice provincia: 052
 Codice comune: 027

Sistema di gestione dell'emergenza

- 001 Edificio strategico
- 00 Area di emergenza AMMASSAMENTO
- 001 Area di emergenza RICOVERO
- 01 Infrastruttura di connessione
- 01 Infrastruttura di accessibilità
- 001 Aggregato strutturale
- 001 Unità strutturale interferente appartenente ad una AS
- 999 Unità strutturale interferente isolata



ANALISI DELLA CONDIZIONE LIMITE PER L'EMERGENZA (CLE)

CARTA DEGLI ELEMENTI – SAN CASCIANO DEI BAGNI
 scala 1:2.000
 Regione Toscana
 Comune di San Casciano dei Bagni (SI)



Regione	Soggetto realizzatore:	Data
	Arch. Roberta Ciccarelli Via Tosi 25 16030 Castiglione Chiavarese (GE) 3299810165 roberta.ciccarelli@gmail.com	aprile 2019

Legenda

Codice provincia: 052
 Codice comune: 027

Sistema di gestione dell'emergenza

- Edificio strategico
- Area di emergenza AMMASSAMENTO
- Area di emergenza RICOVERO
- Infrastruttura di connessione
- Infrastruttura di accessibilità
- Aggregato strutturale
- Unità strutturale interferente appartenente ad una AS
- Unità strutturale interferente isolata

