



Comune di
Cetona



Comune di
Chianciano
Terme



Comune di
Chiusi



Comune di
Montepulciano



Comune
di Pienza



Comune di
San Casciano
dei Bagni



Comune di
Sarteano



Comune di
Sinalunga



Comune di
Torrita di
Siena



Comune di
Trequanda

PIANO COMUNALE DI PROTEZIONE CIVILE



COMUNE DI MONTEPULCIANO

C03 - ALLEGATI

EMISSIONE 2023

indice

A) VERIFICA ACCESSIBILITA' ELEMENTI STRATEGICI.....





ALLEGATO A

VERIFICA ACCESSIBILITÀ ELEMENTI STRATEGICI

ANALISI DELLA CONDIZIONE LIMITE PER L'EMERGENZA (CLE)

Abbadia - scala 1:2.000

Regione Toscana
Comune di Montepulciano



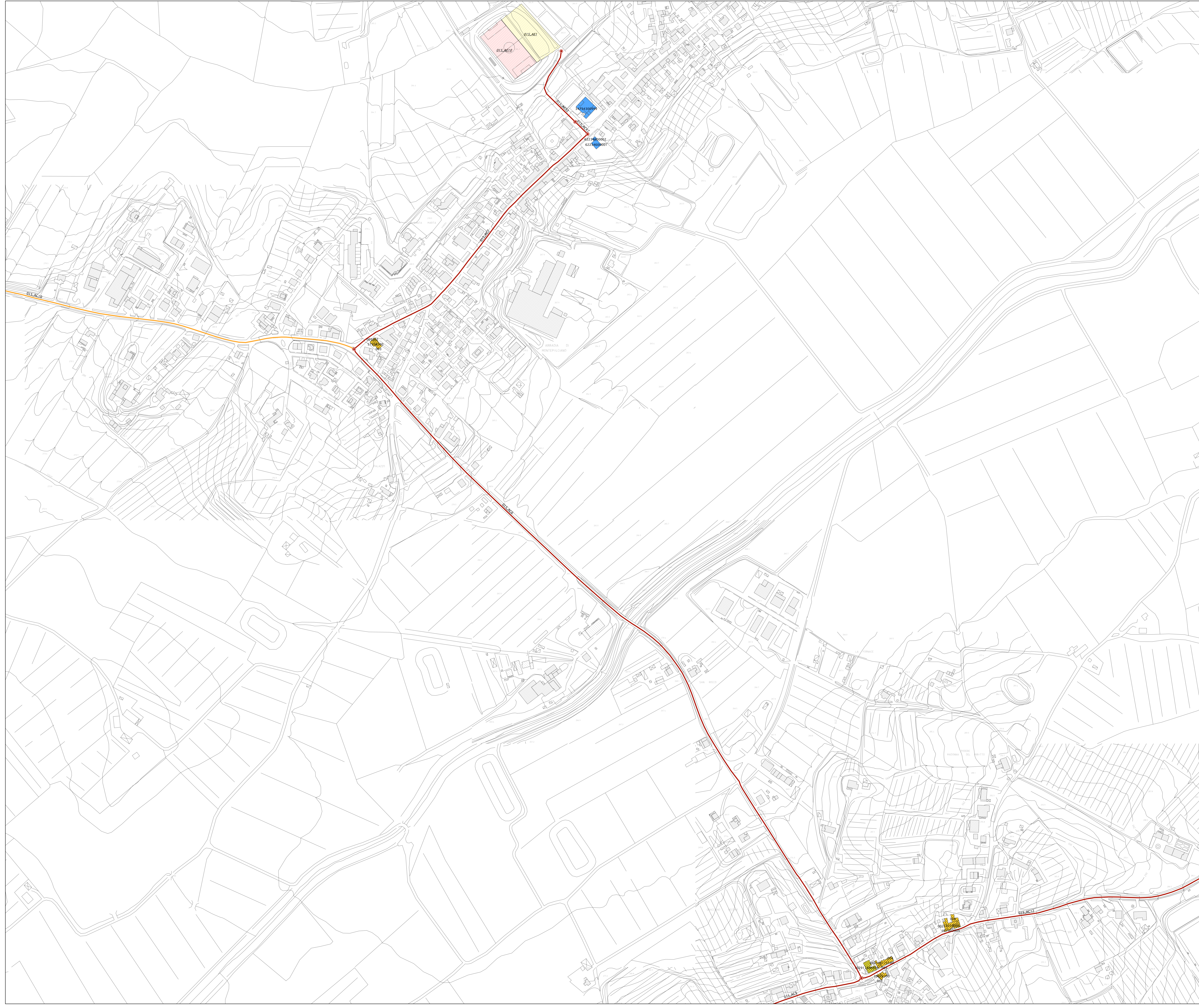
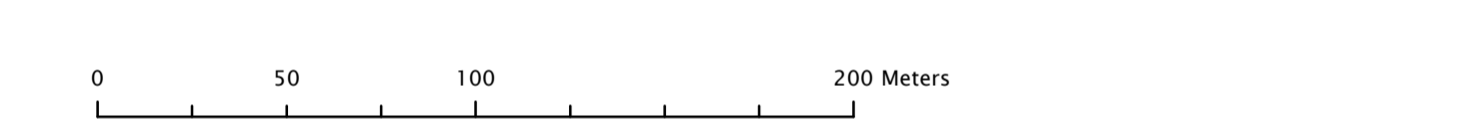
Regione Toscana	Soggetto realizzatore (ProGeo Engineering) referente e coordinatore delle attività: geol. FABIO POCCHI analisi CLE: ing. GREGORIO BARTOLUCCI ing. DAVIDE GIOVANNUZZI responsabile del procedimento: Arch. Massimo Bertone	Data: Marzo 2018
-----------------	--	-------------------------

Legenda

Codice Provincia: 052
Codice Comune: 015

Sistema di gestione dell'emergenza

- Edificio strategico
- Area di emergenza (AMMASSAMENTO)
- Area di emergenza (RICOVERO)
- Infrastruttura di connessione
- Infrastruttura di accessibilità
- Aggregato strutturale interferente
- Unità strutturale interferente appartenente ad un AS
- Unità strutturale non interferente appartenente ad un AS
- Unità strutturale interferente isolata





Attuazione dell'articolo 11 dalla legge 24 giugno 2009, n.77

ANALISI DELLA CONDIZIONE LIMITE PER L'EMERGENZA (CLE)

Acquaviva - scala 1:2.000

Regione Toscana

Comune di Montepulciano



Regione Toscana	Soggetto realizzatore (PisGeo Engineering) referente e coordinatore delle attività geol. FABIO POGGI	Data Marzo 2018
	analisi CLE ing. GREGORIO BARTOLUCCI ing. DAVIDE GIOVANNUZZI	
	responsabile del procedimento: Arch. Massimo Bertone	

Legenda

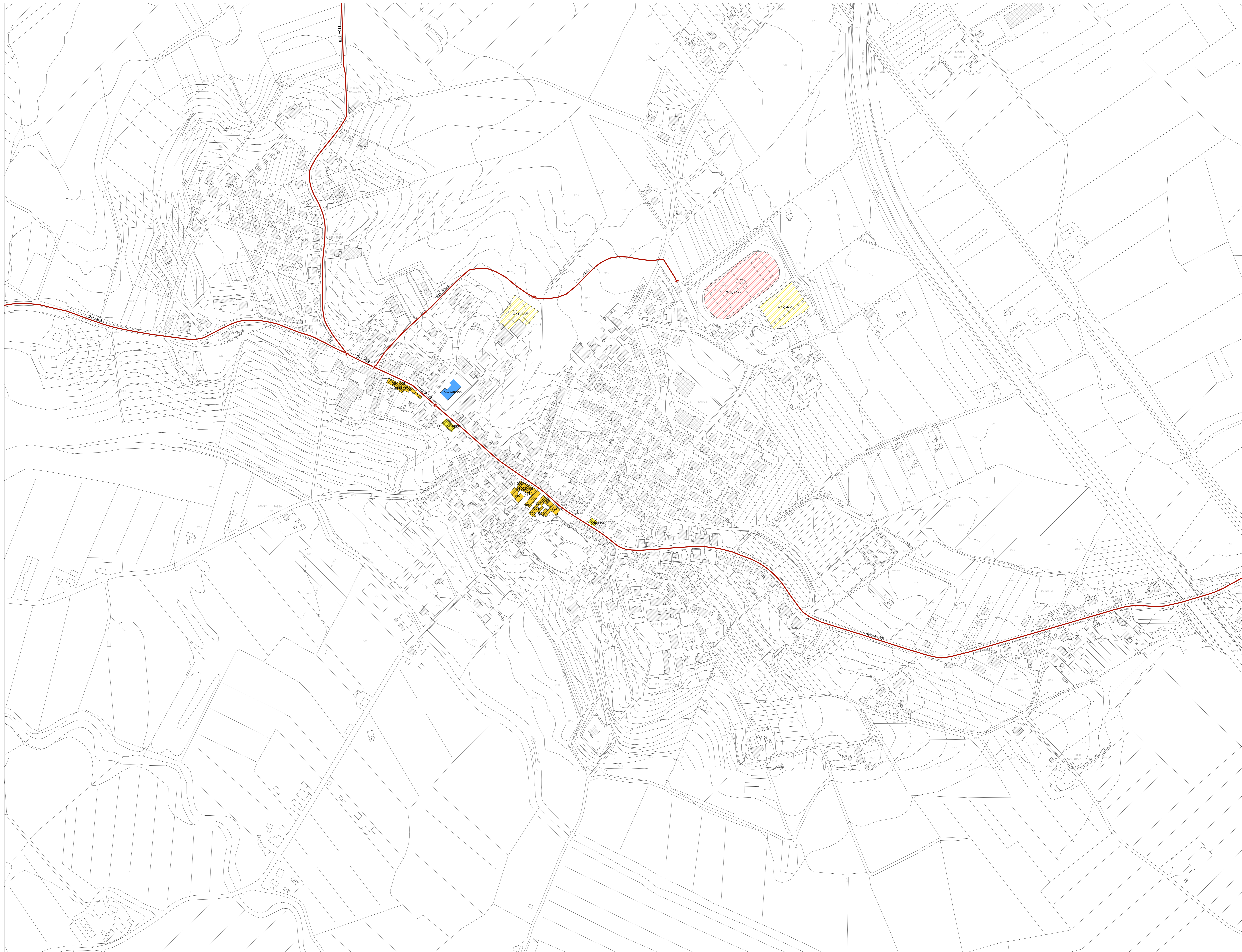
Codice Provincia: 052

Codice Comune: 015

Sistema di gestione dell'emergenza

- Edificio strategico
- Area di emergenza (AMMASSAMENTO)
- Area di emergenza (RICOVERO)
- Infrastruttura di connessione
- Infrastruttura di accessibilità
- Aggregato strutturale interferente
- Unità strutturale interferente appartenente ad un AS
- Unità strutturale non interferente appartenente ad un AS
- Unità strutturale interferente isolata

0 50 100 200 Meters





Attuazione dell'articolo 11 dalla legge 24 giugno 2009, n.77

ANALISI DELLA CONDIZIONE LIMITE PER L'EMERGENZA (CLE)

Montepulciano - scala 1:2.000

Regione Toscana

Comune di Montepulciano



Regione Toscana	Soggetto realizzatore (PisGeo Engineering) referente e coordinatore delle attività: geol. FABIO POCCHI	Data Marzo 2018
	analisi CLE ing. GREGORIO BARTOLUCCI ing. DAVIDE GIOVANNUZZI	
	responsabile del procedimento: Arch. Massimo Bertone	

Legenda

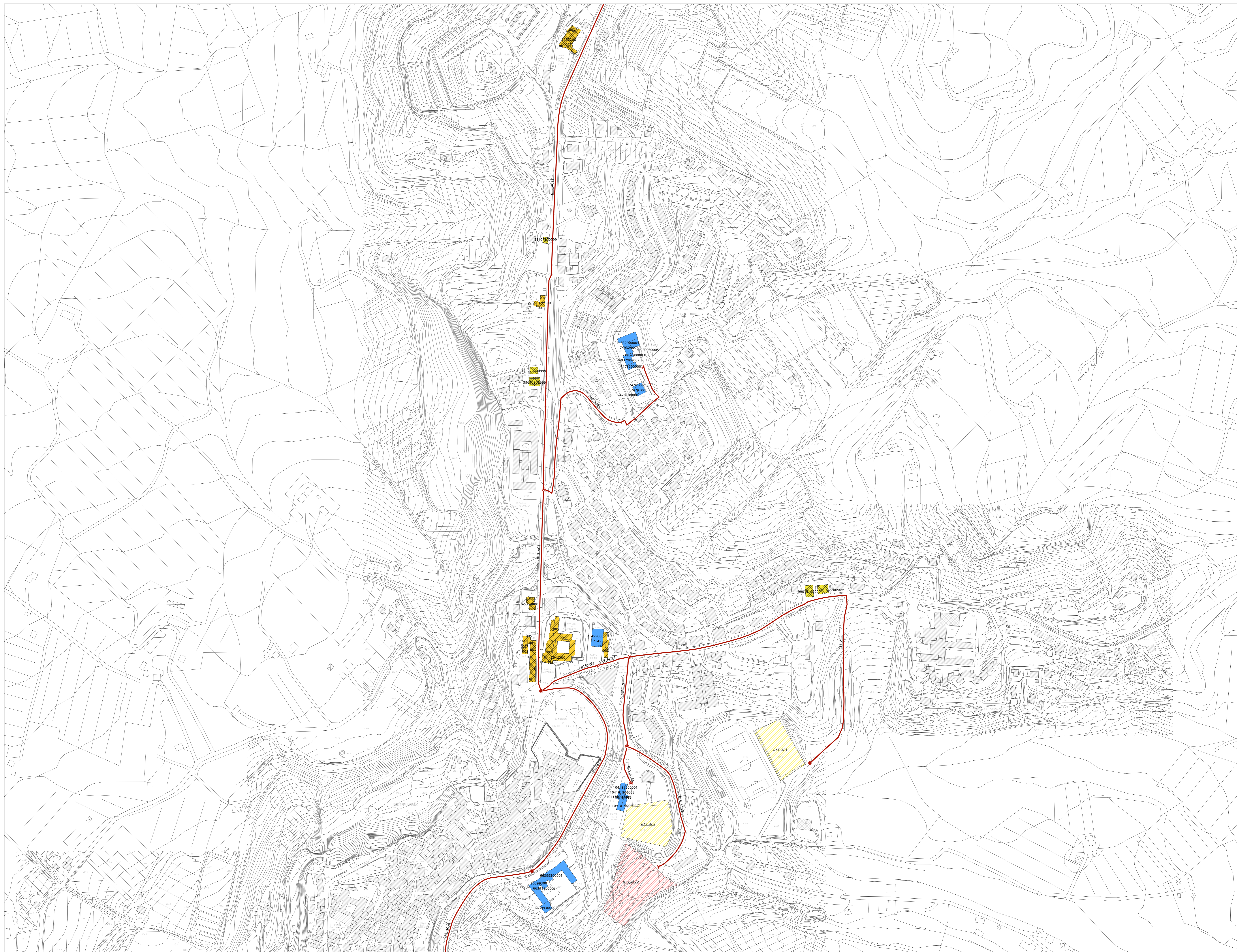
Codice Provincia: 052

Codice Comune: 015

Sistema di gestione dell'emergenza

- Edificio strategico
- Area di emergenza (AMMASSAMENTO)
- Area di emergenza (RICOVERO)
- Infrastruttura di connessione
- Infrastruttura di accessibilità
- Aggregato strutturale interferente
- Unità strutturale interferente appartenente ad un AS
- Unità strutturale non interferente appartenente ad un AS
- Unità strutturale interferente isolata

0 50 100 200 Meters





Attuazione dell'articolo 11 dalla legge 24 giugno 2009, n.77

ANALISI DELLA CONDIZIONE LIMITE PER L'EMERGENZA (CLE)

Nottola - scala 1:2.000

Regione Toscana

Comune di Montepulciano



Regione Toscana	Soggetto realizzatore (PisaGeo Engineering) referente e coordinatore delle attività geol. FABIO POGGI	Data Marzo 2018
	analisi CLE ing. GREGORIO BARTOLUCCI ing. DAVIDE GIOVANNUZZI	
	responsabile del procedimento: Arch. Massimo Bertone	

Legenda

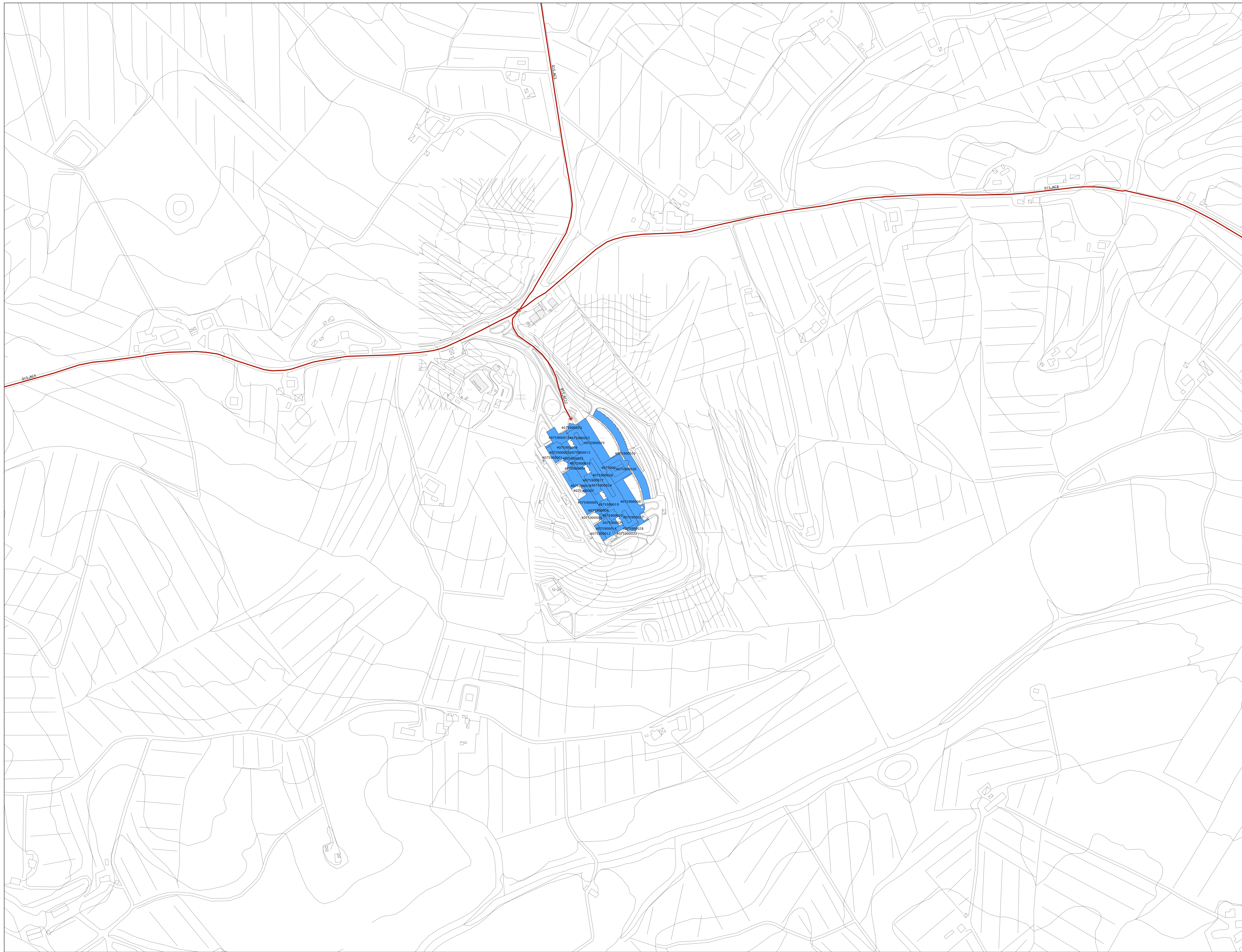
Codice Provincia: 052

Codice Comune: 015

Sistema di gestione dell'emergenza

- Edificio strategico
- Area di emergenza (AMMASSAMENTO)
- Area di emergenza (RICOVERO)
- Infrastruttura di connessione
- Infrastruttura di accessibilità
- Aggregato strutturale interferente
- Unità strutturale interferente appartenente ad un AS
- Unità strutturale non interferente appartenente ad un AS
- Unità strutturale interferente isolata

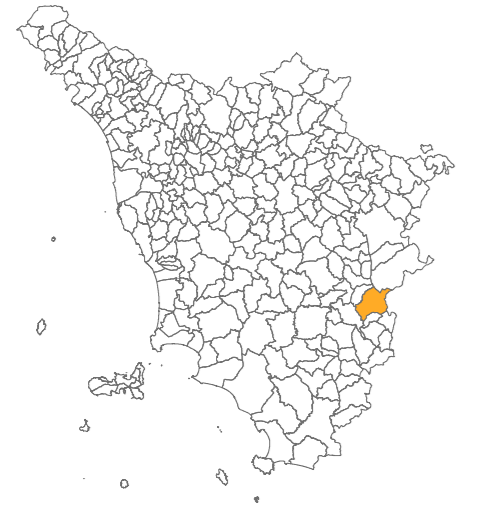
0 50 100 200 Meters



ANALISI DELLA CONDIZIONE LIMITE PER L'EMERGENZA (CLE)

Sant'Albino - scala 1:2.000

Regione Toscana
Comune di Montepulciano



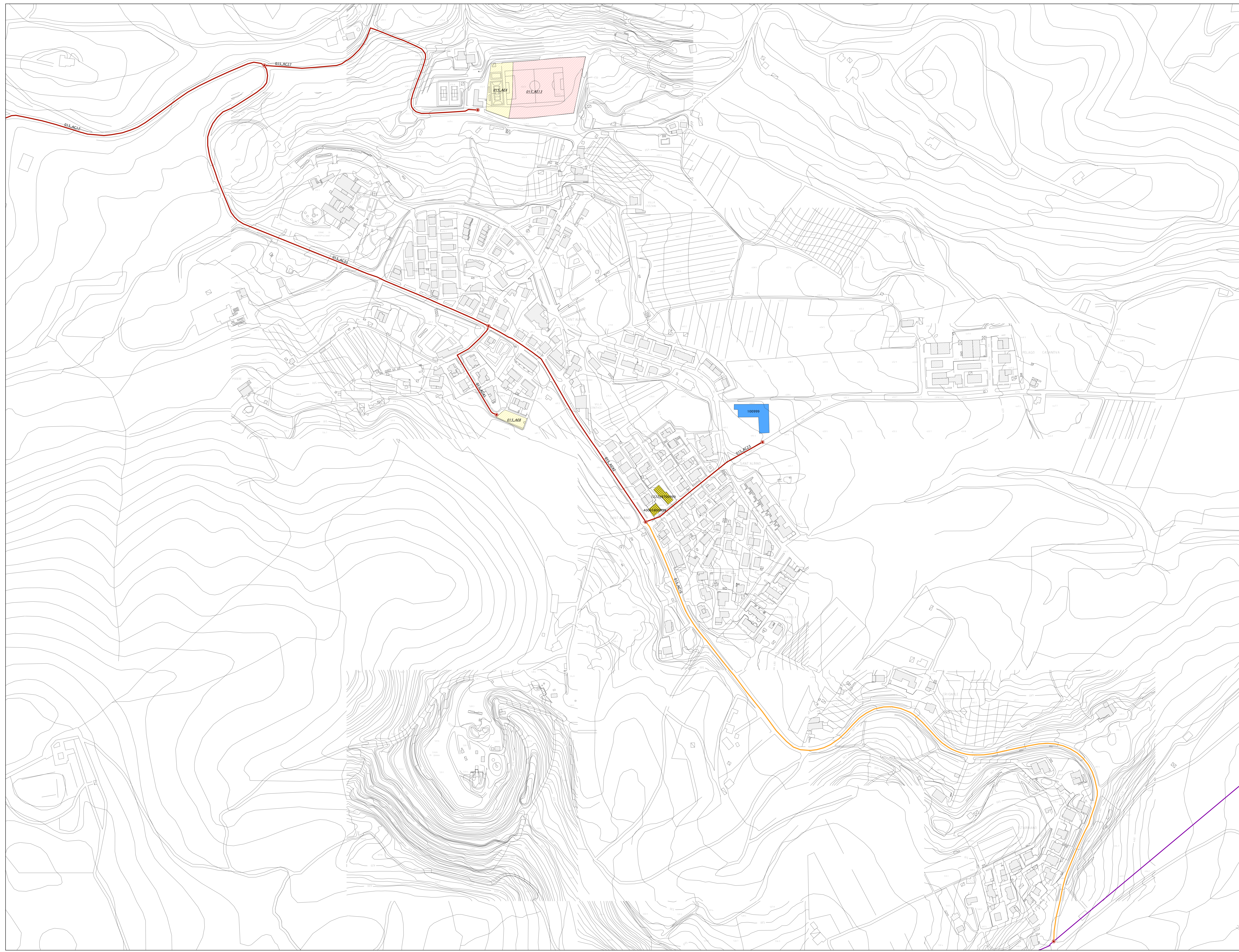
Regione Toscana	Soggetto realizzatore (PruGeo Engineering) referente e coordinatore delle attività: geol. FABIO POCCHI	Data Marzo 2018
	analisi CLE ing. GREGORIO BARTOLUCCI ing. DAVIDE GIOVANNUZZI	
	responsabile del procedimento: Arch. Massimo Bertone	

Legenda

Codice Provinciale: 052
Codice Comune: 015

Sistema di gestione dell'emergenza

- Edificio strategico
- Area di emergenza (AMMASSAMENTO)
- Area di emergenza (RICOVERO)
- Infrastruttura di connessione
- Infrastruttura di accessibilità
- Aggregato strutturale interferente
- Unità strutturale interferente appartenente ad un AS
- Unità strutturale non interferente appartenente ad un AS
- Unità strutturale interferente isolata





Attuazione dell'articolo 11 dalla legge 24 giugno 2009, n.77

ANALISI DELLA CONDIZIONE LIMITE PER L'EMERGENZA (CLE)

Valiano – scala 1:2.000

Regione Toscana
Comune di Montepulciano



Regione Toscana	Soggetto realizzatore (PruGeo Engineering) referente e coordinatore delle attività: geol. FABIO POGGI	Data Marzo 2018
	analisi CLE ing. GREGORIO BARTOLUCCI ing. DAVIDE GIOVANNUZZI	
	responsabile del procedimento: Arch. Massimo Bertone	

Legenda

Codice Provincia: 052
Codice Comune: 015

- Sistema di gestione dell'emergenza**
- Edificio strategico
 - Area di emergenza (AMMASSAMENTO)
 - Area di emergenza (RICOVERO)
 - Infrastruttura di connessione
 - Infrastruttura di accessibilità
 - Aggregato strutturale interferente
 - Unità strutturale interferente appartenente ad un AS
 - Unità strutturale non interferente appartenente ad un AS
 - Unità strutturale interferente isolata

